

中華民國114年度

新 北 市 總 預 算 案

新北市政府教育局主管

新北市地方教育發展基金
新北市新莊區光華國民小學

附屬單位預算之分預算
(非營業部分)

新北市新莊區光華國民小學編

新北市新莊區光華國民小學
新北市地方教育發展基金
目 次
中 華 民 國 114 年度

一、業務計畫及預算說明.....	第	1	-	4	頁
二、預算主要表					
1、基金來源、用途及餘絀預計表.....	第	5	-	5	頁
2、基金來源、用途及餘絀預計表說明.....	第	6	-	6	頁
3、現金流量預計表.....	第	7	-	7	頁
三、預算明細表					
1、基金來源明細表.....	第	8	-	8	頁
2、基金用途明細表.....	第	9	-	13	頁
四、預算附表					
單位(或計畫)成本分析表.....	第	14	-	14	頁
五、預算參考表					
1、5年來主要業務計畫分析表.....	第	15	-	15	頁
2、員工人數彙計表.....	第	16	-	16	頁
3、用人費用彙計表-依人員別.....	第	18	-	19	頁
4、用人費用彙計表-依用途別.....	第	20	-	21	頁
5、各項費用彙計表.....	第	22	-	25	頁
6、補辦預算明細表.....	第	26	-	26	頁
六、附 錄					
1、預計平衡表.....	第	27	-	27	頁
2、資本資產明細表.....	第	28	-	28	頁

新 北 市 新 莊 區 光 華 國 民 小 學

新 北 市 地 方 教 育 發 展 基 金

業務計畫及預算說明

中華民國 114 年度

壹、基金概況

一、設立宗旨及願景

- (一)本校依據「國民教育法」之規定辦理，以養成德、智、體、群、美五育均衡發展之健全國民為宗旨。
- (二)本校自 99 年度起依教育經費編列與管理法第 13 條規定設置「新北市地方教育發展基金」，以促進教育健全發展，提昇教育經費運用績效。

二、施政重點

- (一)培育五育兼備，多元性向發展之健全國民。
- (二)加強生活教育，引導人生正確價值方向和行為態度。
- (三)陶冶並平衡身心發展，促進並調和群己關係。
- (四)發揮輔導效能，防止高關懷學生中輟，建立友善校園。
- (五)結合家長及社區資源，豐富教學活動並落實弱勢照顧以追求公平正義教育。

三、組織概況

本校設置校長 1 人，綜理全校校務，下設教務處、學務處、總務處、輔導室、附設幼兒園、人事室及會計室等單位，員額編制教師 216 人、教保員 1 人、職員 8 人、技工 2 人、工友 5 人，共計 233 人。

四、基金歸類及屬性

本基金係預算法第 4 條第 1 項第 2 款所定，特定收入來源，供特殊用途之特別收入基金，並編製附屬單位預算。

貳、業務計畫

單位：新臺幣千元

一、基金來源

來源別	本年度預算數	實施內容
徵收及依法分配收入	40	違規罰款收入 4 萬元。
財產收入	5	利息收入 5 千元。
政府撥入收入	337,813	公庫撥款收入 3 億 3,781 萬 3 千元。
規費收入	500	使用規費收入 50 萬元。
教學收入	806	學雜費收入 80 萬 6 千元。
其他收入	10	雜項收入 1 萬元。

二、基金用途

業務計畫	本年度預算數	實施內容
國民教育業務計畫	338,514	本年度預算編列 3 億 3,851 萬 4 千元，計有普通班 117 班、特教班 6 班、附設幼兒園 2 班，合計 125 班，學生人數 3,304 人；另有補校 3 班，學生人數 60 人；本計畫擬新購各科教學設備，充實各科教材，以提高教學效能，革新教學方法；辦理場地開放、藝文競賽、數位教學、科學推廣、學生輔導等項目，以期透過各項活動，強健學生身心體魄，增進學生生活智慧；配合校務推動行政處室支援工作，進而增進運作效能。
建築及設備業務計畫	1,860	本年度預算編列 186 萬元，計有營建及修建工程 100 萬元，辦理校舍設施設備整修相關工程；交通及運輸設備 5 萬元，辦理廣播及擴音

		相關設備購置；其他設備 81 萬元，辦理各項教學及辦公設備購置暨充實學校館藏圖書。
--	--	---

參、預算概要

一、基金來源及用途之預計

(一)本年度基金來源 3 億 3,917 萬 4 千元，較上年度預算數 3 億 4,398 萬 2 千元，減少 480 萬 8 千元，約 1.40%，主要係公庫撥款收入減少所致。

(二)本年度基金用途 3 億 4,037 萬 4 千元，較上年度預算數 3 億 4,518 萬 2 千元，減少 480 萬 8 千元，約 1.39%，主要係用人費用減少所致。

二、基金餘絀之預計

本年度基金來源及用途相抵後，差短為 120 萬元，與上年度預算數相同，將移用以前基金餘額 120 萬元支應。

三、補辦預算事項：

(一)固定資產之建設改良擴充

1.英語村入口暨牆面意象情境工程，60 萬元。

2.八德樓六樓活動中心音響改善計畫，28 萬元。

肆、以前年度計畫實施成果概述

一、前（112）年度計畫實施成果概述：基金來源決算數 3 億 3,877 萬 686 元，基金用途決算數 3 億 3,894 萬 4,761 元，短絀數 17 萬 4,075 元。

二、上年度已過期間（113 年 1 月 1 日至 6 月 30 日止）計畫實施成果概述：

(一)基金來源部分：徵收及依法分配收入 1 萬 7,000 元、勞務收入 25 萬 8,143 元、財產收入 2 萬 416 元、政府撥入收入 2 億 1,828 萬 9,250 元、教學收入 41 萬 8,700 元、其他收入 3 萬 4,508 元。

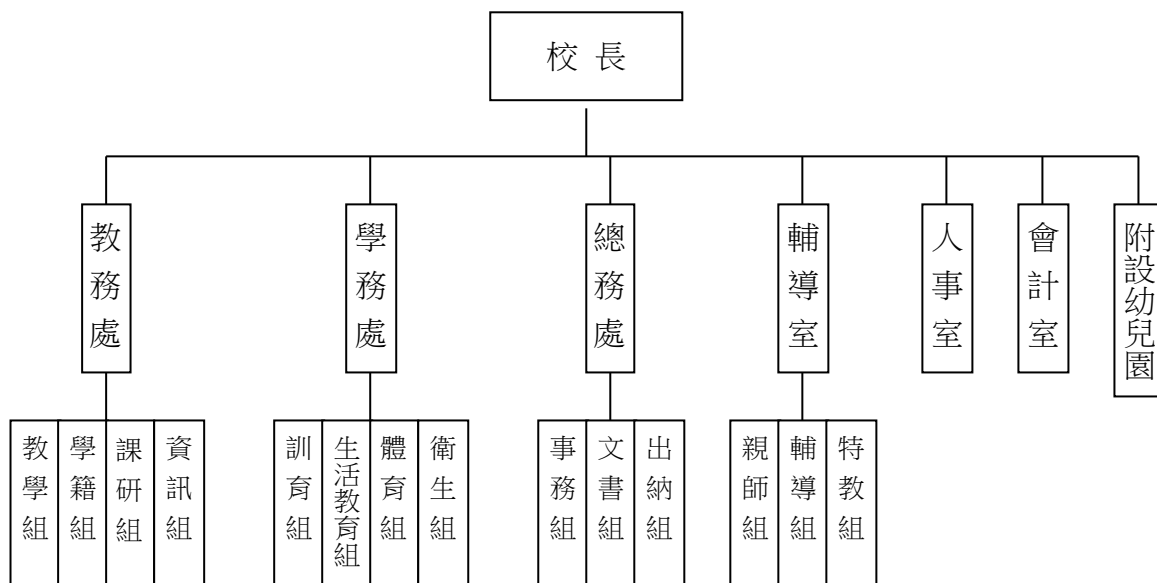
(二)基金用途部分：國民教育業務計畫 1 億 9,284 萬 6,731 元、建築及設備業務計畫 22 萬 2,821 元。

(三)總計 113 年上半年賸餘數 2,596 萬 8,465 元。

伍、組織系統圖

新北市新莊區光華國民小學

組 織 系 統 圖



員額編制表																						
教育人員					公務人員													技工工友				編制員額總計
總班級數	總教師人數	校長	教保員	專任運動教練	組長	幹事	護理師或護士	營養師	主任(人)	助理員(人)	書記(人)	人事管理員	主任(會)	佐理員(會)	會計員	留用人員	合計	技工	工友	廚工	合計	
125	216	1	1	0	1	2	2	0	1	1	0	0	1	0	0	0	8	2	5	0	7	233

新北市新莊區光華國民小學
 新北市地方教育發展基金
基金來源、用途及餘絀預計表
 中華民國114年度

單位：新臺幣千元

前年度決算數	項 目	本年度預算數	上年度預算數	比較增減(一)
338,771	基金來源	339,174	343,982	-4,808
26	徵收及依法分配收入	40	40	0
26	違規罰款收入	40	40	0
653	勞務收入	0	500	-500
653	服務收入	0	500	-500
47	財產收入	5	5	0
47	利息收入	5	5	0
337,204	政府撥入收入	337,813	342,574	-4,761
337,204	公庫撥款收入	337,813	342,574	-4,761
0	規費收入	500	0	500
0	使用規費收入	500	0	500
830	教學收入	806	853	-47
830	學雜費收入	806	853	-47
11	其他收入	10	10	0
11	雜項收入	10	10	0
338,945	基金用途	340,374	345,182	-4,808
337,219	國民教育計畫	338,514	343,322	-4,808
337,219	國民小學教育	338,514	343,322	-4,808
1,726	建築及設備計畫	1,860	1,860	0
1,158	營建及修建工程	1,000	1,000	0
0	交通及運輸設備	50	50	0
568	其他設備	810	810	0
-174	本期賸餘（短絀－）	-1,200	-1,200	0
8,452	期初基金餘額	7,078	7,252	-174
0	解繳公庫	0	0	0
8,278	期末基金餘額	5,878	6,052	-174

備註：

新北市新莊區光華國民小學
新北市地方教育發展基金
基金來源、用途及餘絀預計表說明
中華民國 114 年度

壹、基金來源：

- 一、徵收及依法分配收入：本年度預算數為 4 萬元，主要為各項工程、財物、勞務採購違約罰款收入 4 萬元。
- 二、財產收入：本年度預算數為 5 千元，主要為專戶利息收入 5 千元。
- 三、政府撥入收入：本年度預算數為 3 億 3,781 萬 3 千元，主要為市庫撥款收入 3 億 3,781 萬 3 千元。
- 四、規費收入：本年度預算數為 50 萬元，主要為學校場地租借收入 50 萬元。
- 五、教學收入：本年度預算數為 80 萬 6 千元，主要為幼兒園學生活動費收入 9 萬 2 千元、幼兒園學費收入 71 萬 4 千元。
- 六、其他收入：本年度預算數為 1 萬元，主要為資源回收收入 1 萬元。

貳、基金用途：

- 一、國民教育業務計畫：本年度預算數為 3 億 3,851 萬 4 千元，主要擬新購各科教學設備，充實各科教材，以提高教學效能，革新教學方法；辦理場地開放、藝文競賽、數位教學、科學推廣、學生輔導等項目，以期透過各項活動，強健學生身心體魄，增進學生生活智慧；配合校務推動行政處室支援工作，進而增進運作效能。
- 二、建築及設備業務計畫：本年度預算數為 186 萬元，包括營建及修建工程 100 萬元，主要係辦理校舍設施設備整修相關工程；交通及運輸設備 5 萬元，主要係辦理廣播及擴音相關設備購置；其他設備 81 萬元，主要係辦理各項教學設備及辦公設備購置暨充實學校館藏圖書。

新北市新莊區光華國民小學
 新北市地方教育發展基金
現金流量預計表
 中華民國114年度

單位：新臺幣千元

項	目	預	算	數	說	明
業務活動之現金流量						
本期賸餘(短絀)				-1,200		
調整非現金項目				0		
流動資產淨減(淨增)				0		
流動負債淨增(淨減)				0		
業務活動之淨現金流入(流出)				-1,200		
其他活動之現金流量						
增加短期債務及其他負債				0		
增加其他負債				0		
增加其他資產				0		
增加其他資產				0		
其他活動之淨現金流入(流出)				0		
現金及約當現金之淨增(淨減)				-1,200		
期初現金及約當現金				29,096		
期末現金及約當現金				27,896		

註：

新北市新莊區光華國民小學
 新北市地方教育發展基金
基金來源明細表
 中 華 民 國 114年 度

單位：新臺幣千元

科目及業務項目	單 位	預 算 數			說 明
		數量 (業務量)	利(費)率	金 額	
徵收及依法分配收入				40	
違規罰款收入	年	1	40,000	40	各項工程、財物、勞務 採購違約罰款收入
財產收入				5	
利息收入	年	1	5,000	5	專戶利息收入
政府撥入收入				337,813	
公庫撥款收入	年	1	337,813,000	337,813	市庫撥款收入
規費收入				500	
使用規費收入	年	1	160,000	160	場地租借(收支併列)-設 置太陽能光電發電系統 獎勵金
使用規費收入	年	1	340,000	340	場地租借(收支併列)
教學收入				806	
學雜費收入	年	1	714,000	714	學費-幼兒園
學雜費收入	年	1	92,000	92	學生活動費(收支併 列)-幼兒園
其他收入				10	
雜項收入	年	1	10,000	10	資源回收(收支併列)
總 計：				339,174	

新北市新莊區光華國民小學
新北市地方教育發展基金
基金用途明細表
中華民國114年度

單位：新臺幣千元

前年度 決算數	業務計畫及 用途別科目	本年度 預算數	上年度 預算數	計畫內容說明
337,219	53 國民教育計畫	338,514	343,322	
337,219	532 國民小學教育	338,514	343,322	
324,545	1 用人費用	322,942	326,069	
208,776	11 正式員額薪資	208,784	213,868	
205,369	113 職員薪金	208,298	213,382	教職員薪資
3,009		0	0	
398	114 工員工資	486	486	工友薪資
8,359	12 聘僱及兼職人員薪資	6,371	6,259	
342	122 約僱職員薪金	405	342	啟智班教師助理員約僱三等1名薪資
4,576	124 兼職人員酬金	96	96	補校導師費
3,441		0	0	
0		64	64	補校兼職人員工作補助費-主管加給
0		3,022	3,022	兼代課鐘點費
0		1,584	1,535	組織創新及人力資源整合試辦方案兼代課鐘點費
0		204	204	補校兼職人員工作補助費-兼職費
0		834	834	補校鐘點費
0		162	162	國小兼任輔導教師減課鐘點費
1,319	13 加(夜)班費	1,443	1,538	
0	131 延長工時加班費	27	27	補校工友延長工時加班費
0		97	97	場地租借(收支併列)-相關人員業務加班費
1,319	134 未休假加班費	1,297	1,414	未休假加班費
0		22	0	啟智班教師助理員約僱三等未休假加班費
49,039	15 獎金	50,051	50,043	
23,361	151 考績獎金	25,000	25,000	教職員工考績獎金
89	152 年終獎金	0	0	
25,589		51	43	啟智班教師助理員約僱三等年終獎金
0		25,000	25,000	教職員工年終獎金
33,202	16 退休及卹償金	34,022	32,120	
1,099	161 職員退休及離職金	25	21	啟智班教師助理員約僱三等離職儲金提撥
91		0	0	
32,013		22,012	20,767	教職員退撫基金提撥
0		10,927	10,274	教職員退休金、撫慰金、獎勵金
0		1,058	1,058	長期代理代課教師退職準備金
23,849	18 福利費	22,271	22,241	
201	181 分擔員工保險費	0	0	
20,095		18,466	18,466	教職員工公保、勞保、健保

新北市新莊區光華國民小學
新北市地方教育發展基金
基金用途明細表
中華民國114年度

單位：新臺幣千元

前年度 決算數	業務計畫及 用途別科目	本年度 預算數	上年度 預算數	計畫內容說明
0181	分擔員工保險費	56	47	啟智班教師助理員約僱三等勞保、健保
172183	傷病醫藥費	376	376	教職員健康檢查費
50418Y	其他福利費	16	16	啟智班教師助理員休假補助費
72		70	49	退休人員及支領年撫卹金之遺族子女教育補助費
2,806		2,770	2,770	公教人員各項補助(婚喪及生育補助、子女教育補助相關費用)
0		496	496	教職員休假補助費(10日內)
0		21	21	教職員休假補助費(逾10日)
7,2842	服務費用	9,601	11,565	
49021	水電費	2,262	3,992	
0212	工作場所電費	0	1,730	
351		12	12	補校水電費-電費
0		2,100	2,100	電費
139214	工作場所水費	150	150	水費
12022	郵電費	140	140	
33221	郵費	40	40	辦公費-郵資
87222	電話費	100	100	辦公費-電話費
9023	旅運費	45	45	
90231	國內旅費	45	45	辦公費-國內旅費
11724	印刷裝訂與廣告費	150	150	
117241	印刷及裝訂費	150	150	辦公費-各項資料印刷及裝訂費
1,21725	修理保養及保固費	1,422	1,702	
533252	一般房屋修護費	404	682	教室、活動中心、視聽中心、辦公房屋及廁所相關建物修繕
0		113	273	場地租借(收支併列)-辦公房屋相關建物修繕
0		160	0	場地租借(收支併列)-設置太陽能光電發電系統獎勵金-辦公房屋相關建物修繕
47254	其他建築修護費	0	0	
46255	機械及設備修護費	100	100	各項機械及設備修繕
239		238	239	電腦設備及維護管理費
39256	交通及運輸設備修護費	0	0	
0257	雜項設備修護費	20	20	校園AED維護費
313		37	38	飲水設備維護費
0		350	350	雜項設備修護費
4,89427	一般服務費	5,238	5,242	
1,932279	外包費	60	60	校園保全服務費
19		12	12	辦公費-保全服務費
0		1,872	1,872	庶務性工作委外辦理費用

新北市新莊區光華國民小學
新北市地方教育發展基金
基金用途明細表
中華民國114年度

單位：新臺幣千元

前年度 決算數	業務計畫及 用途別科目		本年度 預算數	上年度 預算數	計畫內容說明
2,447	27D	計時與計件人員酬金	890	856	校園門禁安全維護費-僱用專人值勤2人薪資、保險、年終工作獎金及退職準備金
24			90	90	辦公費-僱用專人值勤2人加班費
0			1,630	1,638	組織創新及人力資源整合試辦方案臨時人員4人薪資、保險、年終工作獎金及退職準備金
472	27F	體育活動費	3	3	啟智班教師助理員文康活動費
0			681	711	教職員工文康活動費
230	28	專業服務費	218	168	
53	285	講課鐘點、稿費、出席審查及查詢費	52	54	社團活動經費
52			24	24	辦公費-講師鐘點費
0			30	30	辦公費-專家學者出席費
30	287	委託檢驗(定)試驗認證費	30	30	高低壓供電電氣技工維護費
20	28Y	其他專業服務費	20	20	校園環境維護費用
75			10	10	環境消毒清潔費
0			52	0	飲水機水質檢測費用
126	29	公共關係費	126	126	
126	291	公共關係費	126	126	首長特別費(10,500元*12月)
2,070	3	材料及用品費	1,713	1,736	
131		使用材料費	0	0	
131	2	燃料	0	0	
2,069	32	用品消耗	1,713	1,736	
1,340	321	辦公(事務)用品	263	286	辦公費-辦公(事務)用之消耗及非消耗品
0			600	600	教學及行政用各項用品、文具、紙張相關經費
0			18	18	補校辦公費
7	322	報章雜誌	14	14	辦公費-訂閱圖書、報紙及雜誌相關費用
254	323	農業與園藝用品及環境美化費	350	350	校園綠美化及環境清潔衛生用品
0			10	10	資源回收(收支併列)-校園綠美化及環境清潔衛生用品
39	324	化學藥劑與實驗用品	20	20	教學實驗用品
23	26	食品	0	0	
83	28	醫療用品(非醫療院所使用)	40	40	辦公費-健康中心醫療保健用品
12			12	12	健康中心衛生保健費
155	32Y	其他用品消耗	6	6	推動學校健康促進政策經費

新北市新莊區光華國民小學
 新北市地方教育發展基金
基金用途明細表
 中華民國114年度

單位：新臺幣千元

前年度 決算數	業務計畫及 用途別科目	本年度 預算數	上年度 預算數	計畫內容說明
4732Y	其他用品消耗	62	67	學生活動費(收支併列)-幼兒園 畢業典禮及教學活動經費
2040000		4032143	4032148	體育活動經費 特教班教材編輯費 運動會相關經費
0000		32	32	特教班常年事務費
0		71	61	補校學生教材購置暨學習活動 經費
2624	租金、償債、利息及相關 手續費	341	341	
744	交通及運輸設備租金	11	11	
7442	車租	11	11	各項活動車租
25645	雜項設備租金	330	330	
256451	雜項設備租金	330	330	辦公費-影印機租金
3,0537	會費、捐助、補助、分 攤、照護、救濟與交流活 動費	3,917	3,591	
371	會費	2	2	
1712	學術團體會費	0	0	
2713	職業團體會費	2	2	辦公費-護理師護士公會會費
2,69872	捐助、補助與獎助	3,503	3,209	
2,288726	獎助學員生給與	2,934	2,619	低收入戶、中低收入戶、身心 障礙及家庭突遭變故學生午餐 補助
0		48	54	國小原住民學生獎學金
0		56	60	國小低收入戶學生助學金
41072Y	其他捐助、補助與獎助	4	4	幼兒園兒童節禮物
0		50	50	獎勵學生之獎品
0		187	195	國小兒童節禮物
0		224	227	教師節紀念品
17574	補貼、獎勵、慰問、照 護與救濟	162	130	
133743	獎勵費用	120	94	資深優良教師獎勵金
36744	慰問、照護及濟助金	42	36	退休(職)人員三節慰問金
6		0	0	
17775	競賽及交流活動費	250	250	
177751	技能競賽	250	250	參加各項競賽活動相關費用
59	其他	0	20	
591	其他支出	0	20	
591Y	其他	0	20	
1,7265M	建築及設備計畫	1,860	1,860	
1,1585M2	營建及修建工程	1,000	1,000	

新北市新莊區光華國民小學
 新北市地方教育發展基金
基金用途明細表
 中華民國114年度

單位：新臺幣千元

前年度 決算數	業務計畫及 用途別科目	本年度 預算數	上年度 預算數	計畫內容說明
1,158.5	購建固定資產、無形資產、非理財目的之長期投資及營舍與設施工程支出	1,000	1,000	
1,158.51	購建固定資產	1,000	1,000	
8513	擴充改良房屋建築及設備	0	0	
1,000.150		1,000	1,000	校舍設施設備整修相關工程
05M3	交通及運輸設備	0	0	
05	購建固定資產、無形資產、非理財目的之長期投資及營舍與設施工程支出	50	50	
	購建固定資產	50	50	
051	購置交通及運輸設備	50	50	購置廣播及擴音相關設備
0515	其他設備	50	50	
568.5M4	購建固定資產、無形資產、非理財目的之長期投資及營舍與設施工程支出	810	810	
568.5	購建固定資產	810	810	
568.51	購置機械及設備	810	810	
0514		80	80	場地租借(收支併列)-充實各項教學及辦公設備
0		100	100	充實各項教學及辦公設備
343.516	購置雜項設備	50	50	充實學校館藏圖書
200		200	200	充實各項教學及辦公設備
26		50	50	場地租借(收支併列)-充實各項教學及辦公設備
0		30	30	學生活動費(收支併列)-幼兒園
0		300	300	充實各項教學及辦公設備
338,945	總計	340,374	345,182	充實各項教學及辦公設備

新北市新莊區光華國民小學
 新北市地方教育發展基金
單位（或計畫）成本分析表
 中 華 民 國 114年 度

單位：新臺幣千元

計 畫 別	單位	單位成本 (元)或 平 均 利 (費)率	數量	預 算 數	說 明
國民教育計畫				338,514	
國民小學教育				338,514	
建築及設備計畫				1,860	
營建及修建工程				1,000	
交通及運輸設備				50	
其他設備				810	
合 計				340,374	

新北市新莊區光華國民小學
 新北市地方教育發展基金
 5 年來主要業務計畫分析表

中 華 民 國 114 年 度

單位：新臺幣千元

年 度 及 項 目	單位	數量	單位成 本(元)或平 均利(費)率	預（決）算 數	說 明
本年度預算數				340,374	
國民教育計畫				338,514	
建築及設備計畫				1,860	
上年度預算數				345,182	
國民教育計畫				343,322	
建築及設備計畫				1,860	
前年度決算數				338,945	
國民教育計畫				337,219	
建築及設備計畫				1,726	
111年度決算數				335,055	
國民教育計畫				333,465	
建築及設備計畫				1,590	
110年度決算數				323,268	
國民教育計畫				322,173	
建築及設備計畫				1,095	

單位:人

註1：1.聘用及約僱人員係指基金按其法定組織編制，依「聘用人員聘用條例」及「行政院與所屬中央及地方各機關 約僱人員僱用辦法」規定聘用或約僱之人員，非依前開規定之聘僱人員，概不列入本表。
2.其他兼任人員係指有關機關兼辦基金業務之現職人員，應說明領有兼職酬金之人數。

註2：僱用專人值勤2人、組織創新臨時人員4人。

本頁空白

新北市新莊區
 新北市地方
用人費用
 中華民國

科 目	正式員 額薪資	聘僱人 員薪資	加(夜) 班費	津 貼	獎 金			退休及
					年終獎金	考績獎金	其他	退休金
總 計	208,784	405	1,443		25,051	25,000		34,022
國民教育計畫	208,784	405	1,443		25,051	25,000		34,022
正式人員	208,784		1,421		25,000	25,000		23,070
聘僱人員		405	22		51			25
兼任人員								
其他人員								10,927

1、「計時與計件人員酬金」：僱用專人值勤980千元、組織創新臨時人員1,630千元。

2、考績獎金：依公務人員考績法第7、8、12條暨公立高級中等以下學校教師成績考核辦法第4條等規定，預算人數200人，預算金額為25,000千元。年終獎金：依據行政院各年度訂定之軍公教人員年終工作獎金發給注意事項，預算人數228人，預算金額為25,051千元。

光華國民小學
教育發展基金
彙計表
114年度

單位：新臺幣千元

卹償金	資遣費	福 利 費				提繳費	合 計	兼任人員 用人費用	總 計
卹償金		分擔保 險費	傷病醫 藥費	提撥福 利金	其他				
		18,522	376		3,373		316,976	5,966	322,942
		18,522	376		3,373		316,976	5,966	322,942
		18,466	376		3,287		305,404		305,404
		56			16		575		575
								5,966	5,966
					70		10,997		10,997

新北市新莊區
新北市地方
用人費用
中華民國

科 目	正式員 額薪資	聘僱人 員薪資	加(夜) 班費	津 貼	獎 金			退休及
					年終獎金	考績獎金	其他	退休金
總 計	208,784	405	1,443		25,051	25,000		34,022
國民教育計畫	208,784	405	1,443		25,051	25,000		34,022
職員薪金	208,298							
工員工資	486							
約僱職員薪金		405						
兼職人員酬金								
延長工時加班費			124					
未休假加班費			1,319					
考績獎金						25,000		
年終獎金					25,051			
職員退休及離職金								34,022
分擔員工保險費								
傷病醫藥費								
其他福利費								

1、「計時與計件人員酬金」：僱用專人值勤980千元、組織創新臨時人員1,630千元。

2、考績獎金：依公務人員考績法第7、8、12條暨公立高級中等以下學校教師成績考核辦法第4條等規定，預算人數200人，預算金額為25,000千元。年終獎金：依據行政院各年度訂定之軍公教人員年終工作獎金發給注意事項，預算人數228人，預算金額為25,051千元。

光華國民小學
教育發展基金
彙計表
114年度

單位：新臺幣千元

卹償金	資遣費	福 利 費				提繳費	合 計	兼任人員 用人費用	總 計
		分擔保 險費	傷病醫 藥費	提撥福 利金	其他				
		18,522	376		3,373		316,976	5,966	322,942
		18,522	376		3,373		316,976	5,966	322,942
							208,298		208,298
							486		486
							405		405
								5,966	5,966
							124		124
							1,319		1,319
							25,000		25,000
							25,051		25,051
							34,022		34,022
		18,522					18,522		18,522
			376				376		376
					3,373		3,373		3,373

新北市新莊區光華國民小學
 新北市地方教育發展基金
各項費用彙計表
 中華民國114年度

單位：新臺幣千元

前 年 度 決 算 數	上 年 度 預 算 數	科 目	本 年 度 預 算 數				
			合 計	國民教育計畫	建築及設備計畫		
324,545	326,069	用人費用	322,942	322,942	0		
208,776	213,868	正式員額薪資	208,784	208,784	0		
208,378	213,382	職員薪金	208,298	208,298	0		
398	486	工員工資	486	486	0		
8,359	6,259	聘僱及兼職人員薪資	6,371	6,371	0		
342	342	約僱職員薪金	405	405	0		
8,017	5,917	兼職人員酬金	5,966	5,966	0		
1,319	1,538	加（夜）班費	1,443	1,443	0		
	124	延長工時加班費	124	124	0		
1,319	1,414	未休假加班費	1,319	1,319	0		
49,039	50,043	獎金	50,051	50,051	0		
23,361	25,000	考績獎金	25,000	25,000	0		
25,678	25,043	年終獎金	25,051	25,051	0		
33,202	32,120	退休及卹償金	34,022	34,022	0		
33,202	32,120	職員退休及離職金	34,022	34,022	0		
23,849	22,241	福利費	22,271	22,271	0		
20,296	18,513	分擔員工保險費	18,522	18,522	0		
172	376	傷病醫藥費	376	376	0		
3,381	3,352	其他福利費	3,373	3,373	0		
7,284	11,565	服務費用	9,601	9,601	0		
490	3,992	水電費	2,262	2,262	0		
351	3,842	工作場所電費	2,112	2,112	0		
139	150	工作場所水費	150	150	0		
120	140	郵電費	140	140	0		
33	40	郵費	40	40	0		
87	100	電話費	100	100	0		
90	45	旅運費	45	45	0		
90	45	國內旅費	45	45	0		
117	150	印刷裝訂與廣告費	150	150	0		
117	150	印刷及裝訂費	150	150	0		

新北市新莊區光華國民小學
 新北市地方教育發展基金
各項費用彙計表
 中華民國114年度

單位：新臺幣千元

前 年 度 決 算 數	上 年 度 預 算 數	科 目	本 年 度 預 算 數				
			合 計	國民教育計畫	建築及設備計畫		
1,217	1,702	修理保養及保固費	1,422	1,422	0		
533	955	一般房屋修護費	677	677	0		
47		其他建築修護費	0	0	0		
285	339	機械及設備修護費	338	338	0		
39		交通及運輸設備修護費	0	0	0		
313	408	雜項設備修護費	407	407	0		
4,894	5,242	一般服務費	5,238	5,238	0		
1,951	1,944	外包費	1,944	1,944	0		
2,471	2,584	計時與計件人員酬金	2,610	2,610	0		
472	714	體育活動費	684	684	0		
230	168	專業服務費	218	218	0		
105	108	講課鐘點、稿費、出席審查及查詢費	106	106	0		
30	30	委託檢驗(定)試驗認證費	30	30	0		
95	30	其他專業服務費	82	82	0		
126	126	公共關係費	126	126	0		
126	126	公共關係費	126	126	0		
2,070	1,736	材料及用品費	1,713	1,713	0		
1		使用材料費	0	0	0		
1		燃料	0	0	0		
2,069	1,736	用品消耗	1,713	1,713	0		
1,340	904	辦公（事務）用品	881	881	0		
7	14	報章雜誌	14	14	0		
254	360	農業與園藝用品及環境美化費	360	360	0		
39	20	化學藥劑與實驗用品	20	20	0		
2		食品	0	0	0		

新北市新莊區光華國民小學
 新北市地方教育發展基金
各項費用彙計表
 中華民國114年度

單位：新臺幣千元

前 年 度 決 算 數	上 年 度 預 算 數	科 目	本 年 度 預 算 數				
			合 計	國民教育計畫	建築及設備計畫		
20	52	醫療用品(非醫療院所使用)	52	52	0		
406	386	其他用品消耗	386	386	0		
262	341	租金、償債、利息及相關手續費	341	341	0		
7	11	交通及運輸設備租金	11	11	0		
7	11	車租	11	11	0		
256	330	雜項設備租金	330	330	0		
256	330	雜項設備租金	330	330	0		
1,726	1,860	購建固定資產、無形資產、非理財目的之長期投資及營舍與設施工程支出	1,860	0	1,860		
1,726	1,860	購建固定資產	1,860	0	1,860		
1,158	1,000	擴充改良房屋建築及設備	1,000	0	1,000		
	180	購置機械及設備	180	0	180		
	50	購置交通及運輸設備	50	0	50		
568	630	購置雜項設備	630	0	630		
3,053	3,591	會費、捐助、補助、分攤、照護、救濟與交流活動費	3,917	3,917	0		
3	2	會費	2	2	0		
1		學術團體會費	0	0	0		
2	2	職業團體會費	2	2	0		
2,698	3,209	捐助、補助與獎助	3,503	3,503	0		
2,288	2,733	獎助學員生給與	3,038	3,038	0		
410	476	其他捐助、補助與獎助	465	465	0		
175	130	補貼、獎勵、慰問、照護與救濟	162	162	0		
133	94	獎勵費用	120	120	0		
42	36	慰問、照護及濟助金	42	42	0		

各項費用彙計表

單位：新臺幣千元

177	250	競賽及交流活動費	250	250	0
177	250	技能競賽	250	250	0
5	20	其他	0	0	0
5	20	其他支出	0	0	0
5	20	其他	0	0	0
338,945	345,182	合 計	340,374	338,514	1,860

新北市新莊區光華國民小學
 新北市地方教育發展基金
補辦預算明細表
 中華民國114年度

單位：新臺幣千元

項 目	金 額	辦理年度	說 明
一、固定資產之建設、改良、擴充	880		
建築及設備計畫	880		
513擴充改良房屋建築及設備	600	113	英語村入口暨牆面意象情境工程，依113年5月24日新北府教國字第1131004419號函核准在案。
516購置雜項設備	280	113	八德樓六樓活動中心音響改善計畫，依113年6月14日新北府教工程字第1131150278號函核准在案。

新北市新莊區光華國民小學
 新北市地方教育發展基金
預計平衡表
 中華民國114年12月31日

單位：新臺幣千元

112年12月31日 實 際 數	科 目	114年12月31日 預 計 數	113年12月31日 預 計 數	比較增減
32,958	資 產 合 計	30,558	31,758	-1,200
32,958	資 產	30,558	31,758	-1,200
30,297	流動資產	27,897	29,097	-1,200
30,296	現金	27,896	29,096	-1,200
30,296	銀行存款	27,896	29,096	-1,200
2	預付款項	2	2	0
2	預付費用	2	2	0
416	投資、長期應收款 項、貸墊款及準備金	416	416	0
416	準備金	416	416	0
416	退休及離職準備 金	416	416	0
2,244	其他資產	2,244	2,244	0
2,244	什項資產	2,244	2,244	0
2,244	暫付及待結轉帳 項	2,244	2,244	0
3,028,087	代管資產	3,028,087	3,028,087	0
-3,028,087	應付代管資產	-3,028,087	-3,028,087	0
24,680	負 債	24,680	24,680	0
21,388	流動負債	21,388	21,388	0
21,388	應付款項	21,388	21,388	0
21,388	應付代收款	21,388	21,388	0
3,292	其他負債	3,292	3,292	0
3,292	什項負債	3,292	3,292	0
2,876	存入保證金	2,876	2,876	0
416	應付退休及離職 金	416	416	0
8,278	基金餘額	5,878	7,078	-1,200
8,278	基金餘額	5,878	7,078	-1,200
8,278	基金餘額	5,878	7,078	-1,200
8,278	累積餘額	5,878	7,078	-1,200
32,958	負債及基金餘額合計	30,558	31,758	-1,200

信託代理與保證資產
 保管品

432 信託代理與保證負債
 432 應付保管品

432
 432

新北市新莊區光華國民小學

新北市地方教育發展基金

資本資產明細表

中華民國114年度

單位：新臺幣千元

項 目	取得成本 (期初餘額)	以前年度 累計折舊/ 長期投資 評價	本 年 度 變 動					本年度累 計折舊/長 期投資評 價變動數	期末餘額
			增 加		減 少		主要增減 原因說明		
			金 額	類型	金 額	類型			
非理財目的之長期投資									
土地									
土地改良物	11,830	7,061						984	3,785
房屋及建築	7,270	1,977	1,000	(1)				182	6,111
機械及設備	27,270	22,772	180	(1)				2,838	1,840
交通及運輸設備	2,382	1,544	50	(1)				299	589
雜項設備	38,195	20,889	630	(1)				4,876	13,060
購建中固定資產									
租賃資產									
租賃權益改良									
電腦軟體									
權利									
發展中之無形資產									
其他無形資產									
遞耗資產									
其他									
合計	86,946	54,244	1,860					9,178	25,384

註：