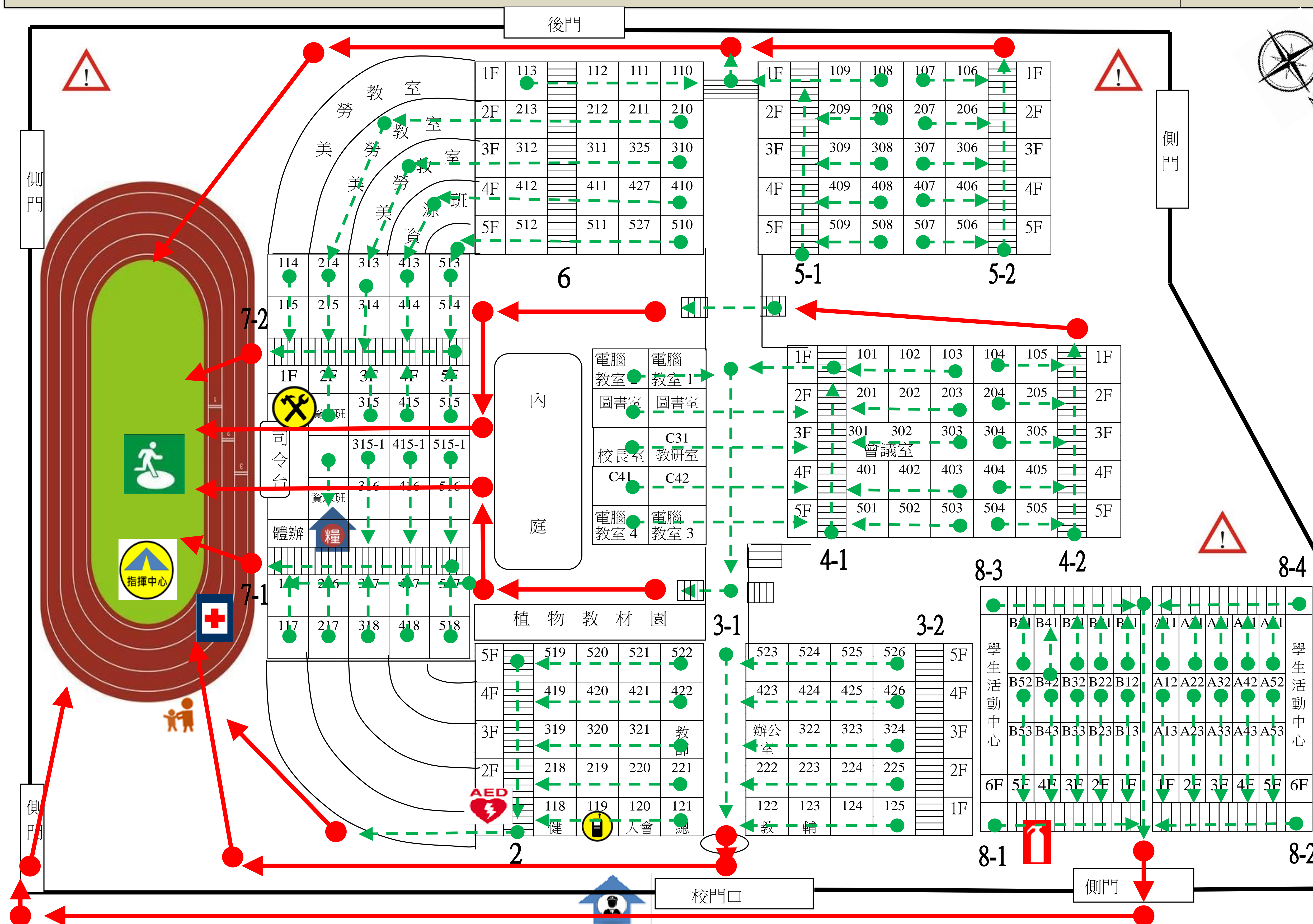


# 附件六 新北市新莊區光華國小一校園防災地圖(地震災害)

經度：東經121度25分32.45秒  
緯度：北緯25度01分2.72秒

109.08學務處製



## 防救災資訊

### 災害通報單位

教育部校園安全暨災害防救通報處理中心  
(02)3343-7855、(02)3343-7856

新北市政府教育局  
(02)2960-3456

新北市災害應變中心  
(02)2960-3456

新莊區公所民政課(災害防救)  
(02)2992-9891

### 警消醫療單位

新莊警察分局 (02)2992-4034

光華派出所 (02)2202-2677  
(02)2205-0330

裕民消防分隊 (02)-2902-2119  
(02)-2904-2119

樂生醫院 (02)-8200-6600

### 各類災害避難原則

地震：先避難，再疏散

淹水：垂直避難

海嘯：往高處避難

土石流：預防性撤離

### 路線標示

建築內路線

建築外路線

## 圖例

室外避難處所



指揮中心



急救站



滅火器



消防栓

消防栓  
FIRE HYDRANT

災時家長接送區



物資儲備點



救援器材放置點



通訊設備放置點



AED



警衛室

